

Das Abenteuer wartet auf dich!

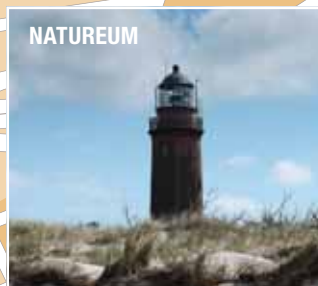
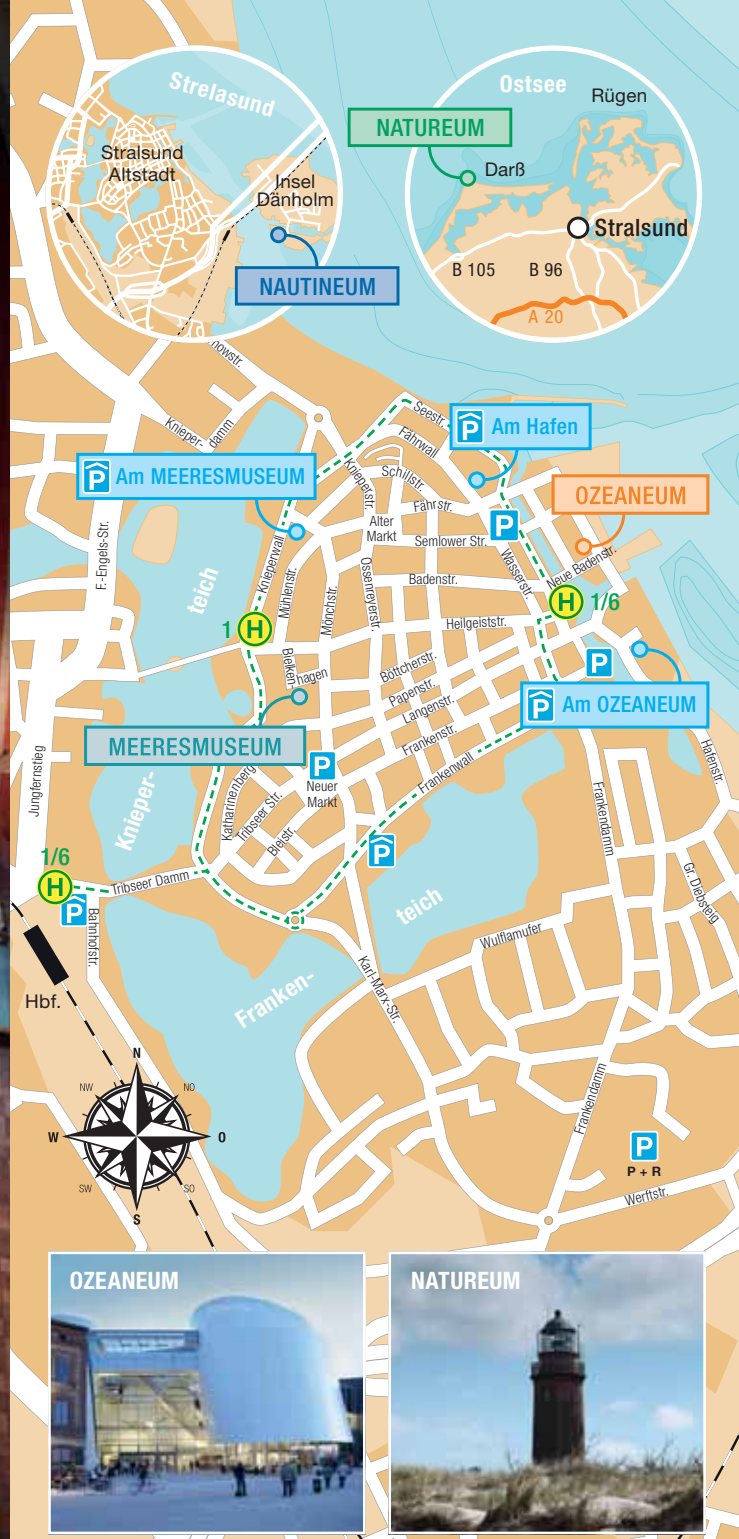
Hier geht's zu Teil 1 & 2 unserer Spiele App:



Werden Sie Pate!

Infos zu Patenkindern in Sammlung und Aquarium:

patenschaften@meeresmuseum.de



Anreisetipps

- Das MEERESMUSEUM befindet sich in der Stralsunder Altstadt, unweit vom Neuen Markt.
- Vom Hauptbahnhof sind es etwa 15 Minuten Fußweg.
- Parkhaus „Am MEERESMUSEUM“ und Bushaltestelle „Kütertor“ (Linie 1 und 4) sind fußläufig entfernt.

Öffnungszeiten 2018/19

Nov. – März Di – So 10:00 – 17:00 Uhr
Apr. – Okt. täglich 10:00 – 17:00 Uhr
24. Dez. geschlossen

Kassenschluss 30 Minuten vor Schließung.

Preise 2018/19 Einzeltickets

Erwachsene	10,00 €
Ermäßigte	8,00 €
Kinder (4 – 16 Jahre)	5,00 €
Kinder (0 – 3 Jahre)	Eintritt frei
Audioguide (Leihgebühr)	1,00 €



Jahreskarten

	27,00 €
	20,00 €
	12,00 €
	Eintritt frei

* 1,00 € Rabatt pro Kind in Begleitung von einem erwachsenen Familienmitglied.
Alle Preise inkl. MwSt., Änderungen vorbehalten.

Auch als Kombiticket mit OZEANEUM erhältlich (gültig 12 Monate). Ohne Wartezeit direkt ins Museum mit dem Onlineticket!

Informationen zu Gutscheinen, Führungen, Gruppenpreisen, Veranstaltungen und Schulprogrammen:
meeresmuseum.de, kindermeer.de

Besucheranschrift

Ecke Mönchstr./Bielkenhagen (Eingang)
18439 Stralsund

Postanschrift

Deutsches Meeresmuseum
Katharinenberg 14 – 20
18439 Stralsund
Tel.: +49 3831 2650-210
Fax: +49 3831 2650-209
E-Mail: info@meeresmuseum.de

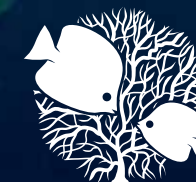
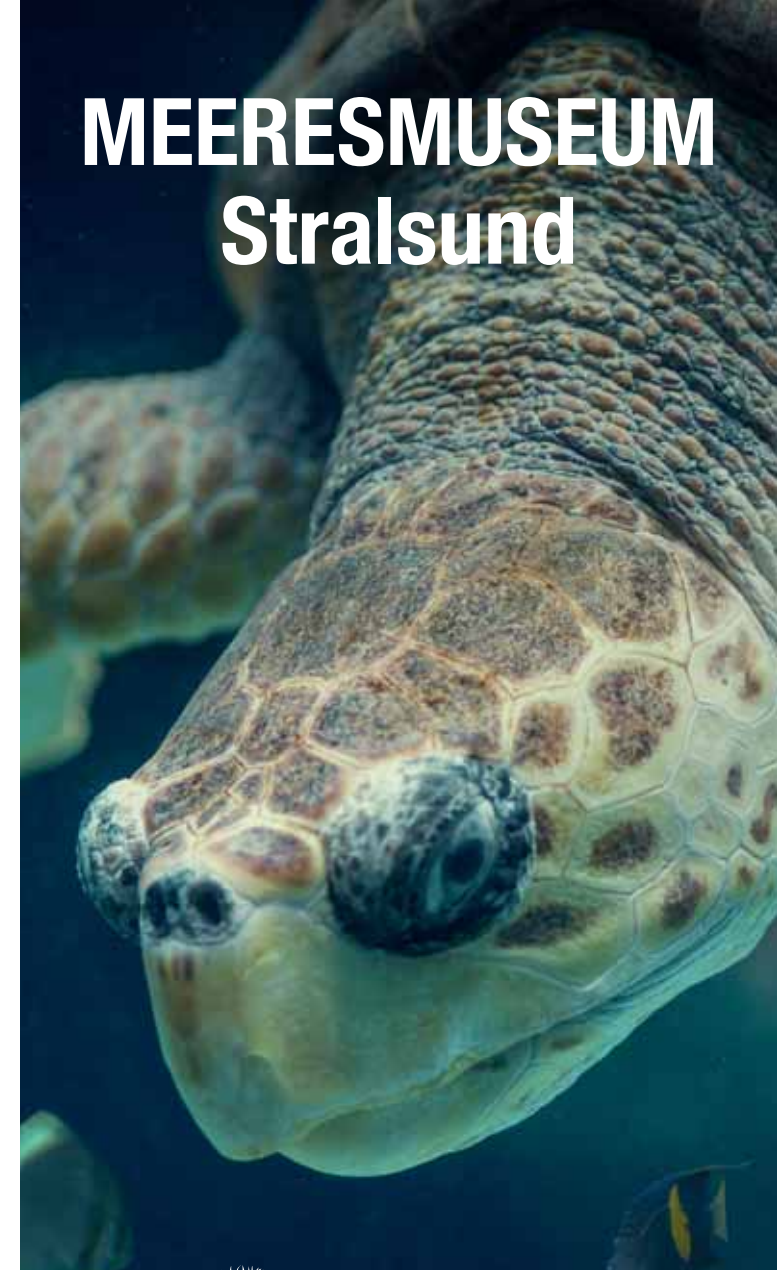
Fotos: Johannes-Maria Schlorke, Christian Rödel, Romy Kiebel
Gedruckt auf FSC-zertifiziertem Papier (Forest Stewardship Council).
© Deutsches Meeresmuseum, November 2018 (Änderungen vorbehalten)

Die Stiftung Deutsches Meeresmuseum wird gefördert von:



Tickets hier

MEERESMUSEUM Stralsund



Ab ins Meer!
Jahr des Riffes



Ab ins Meer! Jahr des Riffes

Jahresthema im
MEERESMUSEUM
Stralsund

Erfahren Sie an unserer neun Meter hohen Riffpfeiler-Vitrine mehr über das komplexe Ökosystem Korallenriff. Wussten Sie, dass die blumigen Meeresbewohner nicht zu den Pflanzen, sondern zu den Nesseltieren zählen? Und was bedeutet die Versauerung der Ozeane für Korallenriffe? Diesen Themen widmet sich das Internationale Jahr des Riffes 2018.



Die naturgetreue Nachbildung eines Höllen-Vampirs ist abwechselnd im Tages- und Schwarzlicht zu sehen



Ab ins Meer – Wer schützt, gewinnt! An neuen Spielstationen geht es um Überfischung, Vermüllung und Klimawandel

Tipp:
Gutscheine und
Jahreskarten
verschenken

Meereskunde und Meeresbiologie

Staunen Sie über den 200 Mio. Jahre alten, fossilen Meeresboden, einen originalen 1,40-Meter-Riesenammoniten und tropische Aquarien hinter Backsteinmauern im ehemaligen Dominikanerkloster St. Katharinen.

Wale

Im ehemaligen Kirchenchor faszinieren die Skelette eines Entenwals (9 Meter) und eines Finnwals (15 Meter). Letzterer „schwebt“ unter dem gotischen Deckengewölbe an Stahlseilen.

Fischerei

Entdecken Sie im 1. Obergeschoss originale Fischereitensilien, das Strandboot ERIKA sowie viele verschiedene Modellschiffe.

Tipp: Ab ins Meer!-Spielstationen und Fischratespiel ausprobieren

Mensch und Meer

Die Nachbildungen von Lederschildkröte, Hammerhai und Mondfisch sind ebenso bemerkenswert wie die Präparate von Riesenkrabbe, Pinguinen, Walross und Eisbär im 2. Obergeschoss.

Tiefseesaal

Gehen Sie auf „Expedition Tiefsee“ mit Leuchtfisch-Modellen, originalen Tiefseefisch-Präparaten und dem lebensgroßen Ausstellungsobjekt eines Höllen-Vampirs – bislang einzigartig in Deutschland.

Nutzung der Meere – von der Tiefsee bis in die polaren Regionen

Erkunden Sie die „Schatzkammer Tiefsee“ und „Polare Regionen“ mit selten gezeigten Exponaten, u. a. einem Schwarzen Raucher aus 3 300 Meter Wassertiefe und einem Belugawal mit Kalb.

Mittelmeer- und Tropenaquarium

Besuchen Sie Bewohner des Mittelmeeres, z. B. bizarre Muränen, Langusten, Barsche sowie Rochen, aber auch tropische Meerestiere, u. a. farbenfrohe Korallenfische, Seepferdchen und „Nemos“.

Haibecken

Leopardenhaie teilen sich das 50 000 Liter-Becken mit verschiedenen Arten von Lipp-, Papagei- und Falterfischen.

Tipp: Di + Fr um 14:00 Uhr Haifütterung

Schildkrötenbecken

Fünf Meeresschildkröten drei verschiedener Arten – in Deutschland einmalig – leben im 350 000-Liter-Aquarium mit 25 m²-Scheibe. Außerdem tummeln sich bunte Doktor-, Kaiser und Drückerfische sowie Schwarzspitzen-Riffhaie in dem spektakulären Becken.

Tipp: Schildkrötenfütterung Mo (Apr. – Okt.) + Mi + Fr um 11:30 Uhr und Tauchgang Do um 11:00 Uhr jeweils kommentiert



Anemonenfische leben in Symbiose mit Riffanemonen im Tropenaquarium



Naturgetreue Modelle von Belugas in der Ausstellung „Nutzung der Meere – von der Tiefsee bis in die polaren Regionen“



Kupferstreifen-Pinzettfisch im tropischen Aquarium inmitten von Paletten-Doktorfischen