

## Ihr Kontakt für Fragen und Anmeldung

### Besucheranschrift:

OZEANEUM Stralsund  
Hafenstraße 11  
18439 Stralsund

### Postanschrift:

Deutsches Meeresmuseum  
Katharinenberg 14–20  
18439 Stralsund

**Internet:** kindermeer.de  
ozeaneum.de

**E-Mail:** museumspaedagogik@ozeaneum.de

**Telefon:** +49 3831 2650-690

**Fax:** +49 3831 2650-609

Montag – Freitag zwischen 10:00 und 15:00 Uhr

Das Anmeldeformular steht unter [kindermeer.de](http://kindermeer.de) zum Download bereit.

Das Bild zeigt ein PDF-Anmeldeformular mit dem Titel 'ANMELDUNG Schulklassen/Kitas oder Kinder-/Jugendgruppen'. Es enthält Felder für Name, Adresse, Telefonnummer, E-Mail, Geburtsdatum, Geschlecht, Schulname, Klassenstufe, Reiseleitername und -kontakt. Es gibt auch eine Tabelle für die Teilnehmerzahl und eine Liste von Auswahlmöglichkeiten für das Programm (z.B. 'Mittagessen', 'Eintrittsgeld', 'Fotografieren').



### Wie melde ich meine Klasse an?

Mit dem Onlineformular für Schulklassen unter [ozeaneum.de](http://ozeaneum.de) oder schriftlich per E-Mail/Fax mit dem PDF-Anmeldeformular.

### Wann soll die Anmeldung im Museum vorliegen?

Wir empfehlen ca. 3 – 6 Wochen im Voraus.

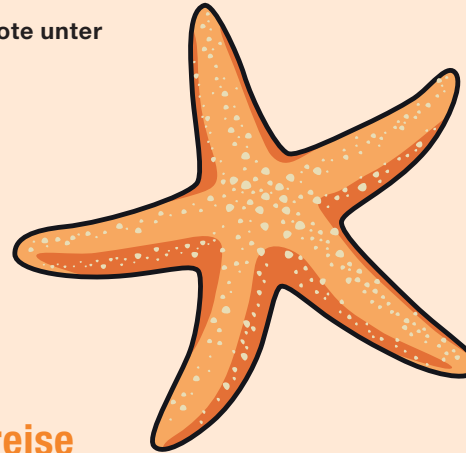
### Wann soll die Gruppe im Museum sein?

Gruppen sollten möglichst 20 Minuten vor Veranstaltungsbeginn im Museum eintreffen.

## Bildungsangebote im OZEANEUM...

- ... stehen für außerschulisches Lernen in einem attraktiven und informativen Museum.
- ... bieten aktuelle Lehrplanbezüge.
- ... orientieren sich an den Grundsätzen einer Bildung für nachhaltige Entwicklung.
- ... passen wir nach Möglichkeit gern an Ihre individuellen Wünsche an.

Weitere Angebote unter [kindermeer.de](http://kindermeer.de)



## Eintrittspreise

Eintritt	Schüler	Betreuer
Schulklassen/ Kita-Gruppen**	4,50 €/Person	4,50 €/Person
Kinder- und Jugendgruppen ab 15 Personen	6,50 €/Person	15,00 €/Person

\*\* Für Schulklassen gelten im Rahmen eines Schulausfluges oder einer Klassenfahrt die besonders ermäßigten Eintrittspreise, nur bei Vorlage einer Schulbescheinigung.

Begleiter von Schulklassen und Kita-Gruppen zahlen keine Veranstaltungsgebühren.

Stand Januar 2020, Änderungen vorbehalten  
Titelfoto: Johannes-Maria Schlorke

# Lernen im Museum

## Führungen



# Überblicksführungen

## Kurzführung

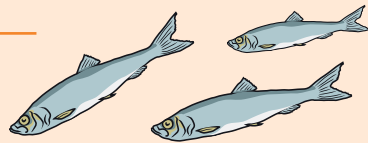
- 30 Minuten
- pro Schüler 2,00 € zzgl. zum Eintritt\*

Das OZEANEUM ist fast so weitläufig und vielfältig wie die Ozeane selbst. Die Kurzführung bietet eine erste Orientierung im Museum und eine thematische Einführung in die Welt der Kaltwassermeere unserer Ausstellungen und Aquarien. Nach dem gemeinsamen Besuch einiger Highlights und der Möglichkeit, Fragen zu stellen, kann die individuelle Entdeckungsreise im Museum beginnen.

## Highlightführung

- 60 Minuten
- pro Schüler 3,00 € zzgl. zum Eintritt\*

Zu Besuch bei den Publikumslieblichen des OZEANEUMs! Abtauchen – mit Haien, Rochen und verschiedenen Fischschwärmen am Großaquarium mit 2,6 Millionen Litern Wasser. Sich winzig klein fühlen – unter den originalgroßen Walmmodellen in der Ausstellung 1:1 Riesen der Meere. Oder in guter Gesellschaft sein – an der Pinguinkolonie auf der Dachterrasse (bei guter Witterung). Die Teilnehmer der Führung lernen diese und weitere Stationen kennen und erlangen eine erste Orientierung im Museum. Im Anschluss lassen sich persönliche Highlights im OZEANEUM entdecken.



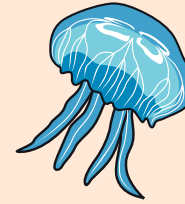
## Expedition Ozean – geführter Rundgang

- 80 Minuten
- pro Schüler 4,00 € zzgl. zum Eintritt\*

Die Teilnehmer begeben sich auf eine bezaubernde Unterwasserreise durch die nördlichen Kaltwassermeere. Wie sehen verschiedene Unterwasserwelten aus? Welche Besonderheiten kennzeichnen Ost- und Nordsee, welche Tiere sind hier zu Hause? Und wie bedroht sind unsere Meere? Die Expedition führt zu ausgewählten Aquarien und Ausstellungsexponaten des OZEANEUMs und erklärt verschiedene Meeresthemen. Unsere Museumslotsen wissen manche Geschichte über die Aquarienbewohner und Ausstellungsexponate zu berichten – Fragen sind herzlich willkommen!

# Themenführungen

- 60 Minuten
- pro Schüler 4,00 € zzgl. zum Eintritt\*



## Kaltwassermeere – Aquarienführung

Für uns Menschen stellen die kalten Wassermassen der nördlichen Meere eher eine unwirtliche Umwelt dar. Doch ist Kälte wirklich ein lebensfeindlicher Faktor? Tauchen Sie ein in die faszinierende Welt der Kaltwassermeere und sehen Sie selbst: Vom Stralsunder Hafenbecken über die Boddenlandschaft bis zum Kattegat, vom Wattenmeer vorbei an der Unterwasserwelt Helgolands bis zum offenen Atlantik: In den verschiedenen Lebensräumen können Sie eine reiche Tier- und Pflanzenwelt entdecken. Mit dieser Führung entgehen Ihnen auch die gut getarnten Meeresbewohner nicht. Diese Themenführung ist besonders barrierearm.

## Die Ostsee – das Meer vor unserer Haustür

Die Ostsee ist eines der größten Brackwassermeere der Erde. Durch den sehr niedrigen und wechselhaften Salzgehalt stellt sie die Tier- und Pflanzenwelt vor besondere Herausforderungen. In der Ostsee-Ausstellung und im Ostsee-Aquarium lernen die Teilnehmer trockenen Fußes das Meer vor unserer Haustür näher kennen. Dieses Angebot eignet sich als attraktive Ergänzung für Ihren Besuch an der Küste sowie zur Vertiefung des Themas Ostsee aus dem Unterricht.

## Geheimnisvolle Tiefsee

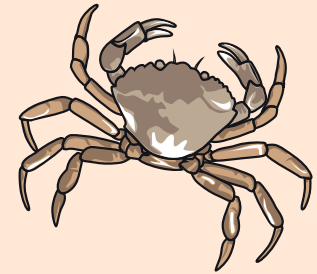
Die Tiefsee ist für uns Menschen ein nahezu unerforschter Ort voller bizarrer Kreaturen und ungeahnter Schätze. Doch wo beginnt die Tiefsee, wie tief ist sie genau und welche Eigenschaften machen sie zu diesem einzigartigen Lebensraum? Warum ist es so schwer, sie zu erforschen und welche Bewohner sind bisher bekannt? Unsere Führung gibt Einblicke in die technischen Herausforderungen bei der Erkundung der Tiefsee und stellt markante Lebewesen wie Riesenkalmar oder Anglerfisch vor. Die Teilnehmer erhalten in den Aquarien des OZEANEUMs außerdem einzigartige Einblicke in die erst vor wenigen Jahrzehnten entdeckten Kaltwasserkorallenriffe.

## 1:1 Riesen der Meere – faszinierende Giganten

Lassen Sie sich faszinieren von einem abtauchenden Pottwal im Kampf mit einem Riesenkalmar oder von einem Blauwal, dem größten Lebewesen unserer Erde. Die Ausstellung „1:1 Riesen der Meere“ mit lebensgroßen Tiermodellen wurde in enger Kooperation mit Greenpeace realisiert. Die Führung bietet Anknüpfungspunkte über die Gefährdungen der Meere sowie über Möglichkeiten zu ihrem Schutz.

## 1:1 Riesen der Meere – Mythen und Wahrheiten

Riesenhafte Kreaturen haben die Phantasie der Menschen schon immer beflügelt und für eine Fülle von Mythen gesorgt. Doch wie viel Wahrheit steckt in diesen Legenden? Und vor allem: Welche Folgen hatten und haben diese oft negativen Zuschreibungen für die Tiere? Diese Fragen bereiten den Weg für eine unterhaltsame Exkursion in die Welt der Mythen und Seeungeheuer, in der es auch einige beruhigende Wahrheiten zu entdecken gibt.



## Welche Zukunft steckt im Meer? – Erforschung und Nutzung der Ozeane

Die Ozeane liefern uns Nahrungsmittel oder Medikamente, sind Transportwege und Erholungsort. Zukünftig könnten auch Rohstoffe wie Methanhydrate oder Manganknollen für uns interessant werden. An ihrer möglichen Nutzung forschen Experten auf der ganzen Welt. Darüber hinaus spielen die Ozeane eine wichtige Rolle für das weltweite Klima. Die Erderwärmung und ihre Auswirkungen bestimmen unsere Zukunft mit. Die Themenführung gibt Einblicke in aktuelle Themen der Meeresforschung und -nutzung mit dem Ziel, ein Bewusstsein für einen nachhaltigen Umgang mit Ressourcen aus dem Meer zu schaffen. Dieses Angebot ist für höhere Schulklassen geeignet.

\* Preise gelten ab 15 Personen